

Invention des métacouleurs

Archivage et preuve des documents dématérialisés aux couleurs significantes

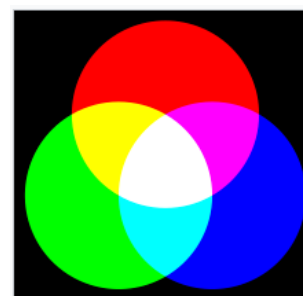
L'archivage des documents dématérialisés dont les couleurs sont significantes reste un problème face au temps long, du fait des carences de l'archivage électronique notamment.

La **microfiche métachrome** résout efficacement cette question. En effet, plutôt que de conserver des données par des moyens incertains, l'archivage par métacouleurs sur microfiche mémorise les couleurs sous forme d'images argentiques monochromes, pour plusieurs siècles, sans aucun risque d'altération dans le temps.

PRINCIPE

Ce système met en pratique la **synthèse additive des couleurs**. En effet, toute nuance du spectre visible est formée d'un mixage des trois couleurs primaires **rouge, vert, bleu**.

Fort de ce principe, la **MICROFICHE MÉTACHROME** sépare les canaux rouge-vert-bleu, et les enregistre sous forme d'images monochromes, inventant ainsi l'archivage par **MÉTACOULEURS**.



Synthèse additive des couleurs

COULEURS

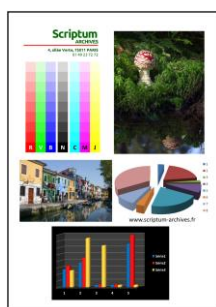
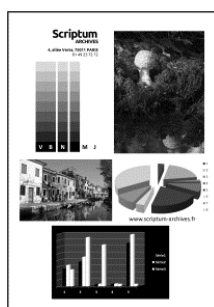
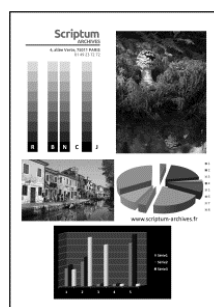


Image initiale

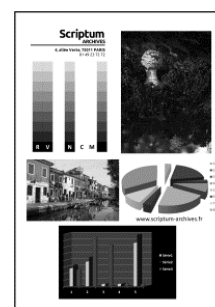
MÉTACOULEURS



ROUGE



VERT



BLEU

POUR RÉTABLIR ENSUITE LES DOCUMENTS DANS LEURS COULEURS, il suffit de numériser avec soin les micro-images de la microfiche métachrome, et de réattribuer à chacune la couleur qu'elle mémorise, au moyen d'un logiciel graphique approprié.



Scriptum
ARCHIVES

4, allée Verte, 75011 PARIS
01 49 23 72 72
scriptum@scriptum-archives.fr

Archivage

Long terme

Administration de la preuve

Microfiche Métachrome

EFFICACITÉ

Rappelons en tant que besoin que la mission première de tout système d'archivage contemporain est d'affronter un futur technologique imprévisible, tout en prenant en charge les questions liées à l'administration de la preuve, au développement durable, à la sécurité informatique, au respect de la vie privée...

L'archivage par métacouleurs résout ici l'entièreté de l'équation :

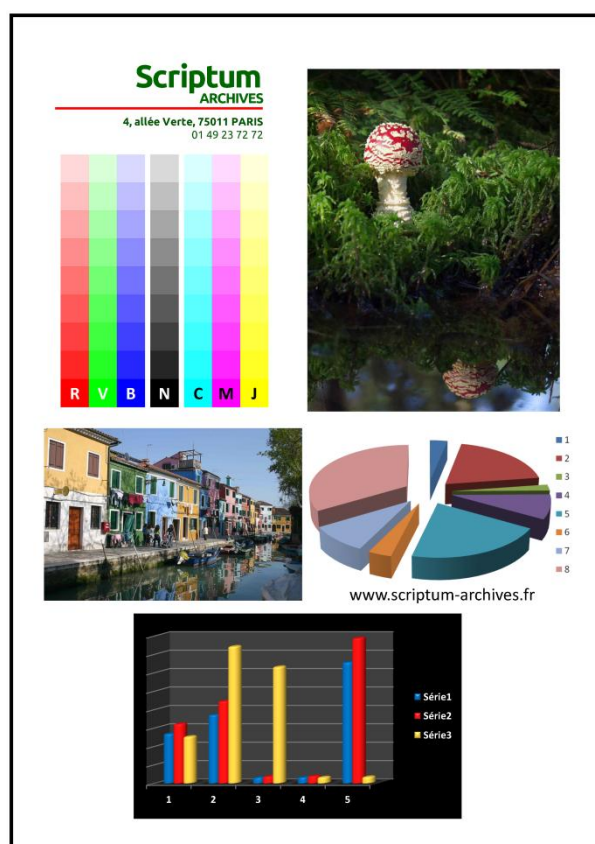
1. les microfiches métachromes permettent de rétablir les documents en couleurs plusieurs siècles plus tard au besoin, indépendamment de toute évolution technologique puisqu'elles se fondent sur la **synthèse additive des couleurs**, qui est une loi physique et qui ne dépend donc pas des décisions humaines ni des enjeux économiques;
2. en termes de preuve, totalement irréversibles et dotées d'une durée de vie de 500 ans qui surpasse donc les délais de prescription les plus longs, les microfiches garantissent l'intégrité de l'information qu'elles renferment puisque toute modification y est impossible;
3. en termes d'environnement, les microfiches se conservent de façon passive, sans la moindre consommation énergétique dédiée;
4. en termes de sécurité, les microfiches mettent l'information hors de portée des logiciels malveillants et du rançonnage;
5. en termes de vie privée, les microfiches sont inappropriées aux tris automatisés des données qu'elles contiennent.

DÉMONSTRATION

Pour illustrer ce système, l'image ci-contre a fait l'objet d'un archivage sur microfiche métachrome, dont les micro-images ont été numérisées.

Une animation en ligne décompose la façon de rétablir les couleurs du document à partir de ses métacouleurs.

Pour voir la démo, cliquez sur l'image ou rendez-vous sur www.scriptum-archives.fr



Scriptum
ARCHIVES

4, allée Verte, 75011 PARIS
01 49 23 72 72
scriptum@scriptum-archives.fr

Archivage Long terme
Administration de la preuve